



**Photoshop CS3**  
Retouche photo - Les techniques de Pro

**Chapitre 18**  
**Colorer une photo pour un effet monochrome**

|   |     |
|---|-----|
| Objectif . . . . .                                      | 272 |
| Le réglage Teinte/Saturation . . . . .                  | 272 |
| Le réglage Noir et blanc avec l'option Coloris. . . . . | 276 |
| Le réglage Filtre photo . . . . .                       | 278 |

creative  
**Book**  
collection



#### Objectif

Nous allons voir dans ce chapitre, différentes techniques pour colorer une photo avec une seule couleur. C'est l'exemple classique du ton sépia que l'on peut appliquer à une photo pour lui donner un côté rétro. Attention ce n'est pas une réelle bichromie, technique que nous allons voir dans le chapitre suivant.

#### Le réglage Teinte/Saturation

##### Principe

La première technique que nous allons voir est l'utilisation du réglage **Teinte/Saturation**. Ce réglage va nous permettre d'appliquer une couleur choisie uniformément sur la photo. Nous pourrons ensuite affiner cette colorisation en modifiant la teinte, la saturation et la luminosité.

- Ouvrez cette photo :



#### Choix de la couleur d'application

- Dans un premier temps, vous allez choisir la couleur utilisée pour colorer la photo dans le sélecteur de couleur de **Premier**



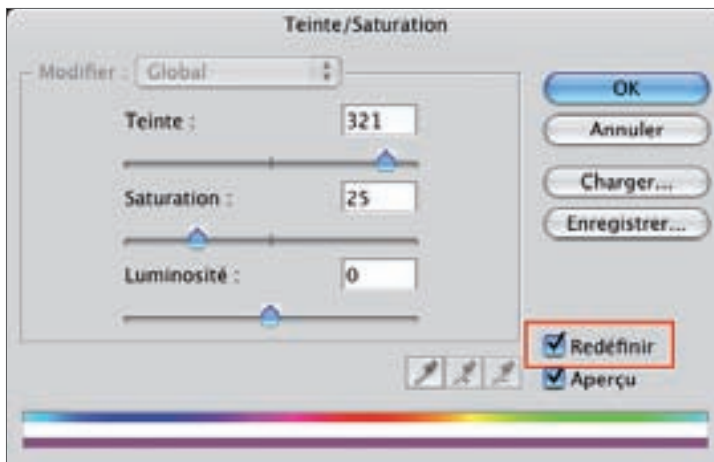
plan du panneau **Outils**.

- Ou bien dans le panneau **Couleur**.



### Créer le calque de réglage

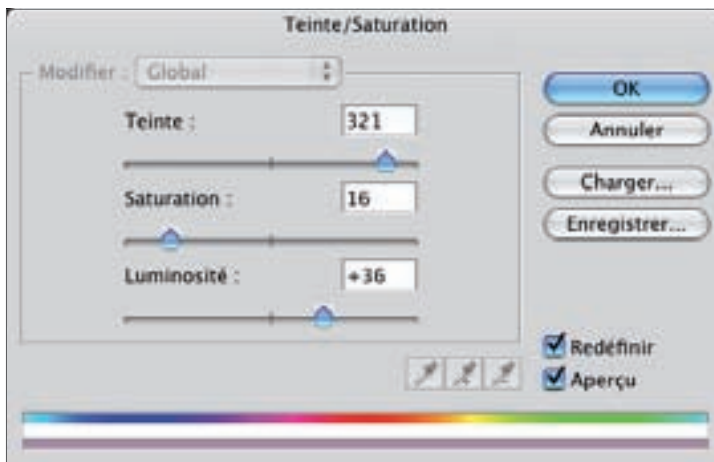
- Créez un calque de réglage **Teinte/saturation** (allez dans le menu **Calque - Nouveau calque de réglage** et choisissez **Teinte/saturation** ou utilisez le bouton **Créer un calque de réglage** dans le panneau **Calques** et choisissez **Teinte/saturation**).
- Dans le fenêtre **Teinte/saturation**, cochez l'option **Redéfinir**.



Photoshop applique alors la couleur choisie précédemment à l'ensemble de l'image sans changer la luminosité des pixels.



- Maintenant, vous allez pouvoir affiner le réglage colorimétrique en utilisant le curseur **Teinte** pour modifier la couleur appliquée, le curseur **Saturation** pour avoir une teinte de douce (vers la gauche) ou plus vive vers la droite et le curseur **Luminosité** pour avoir une teinte plus sombre (vers la gauche) ou plus clair (vers la droite).



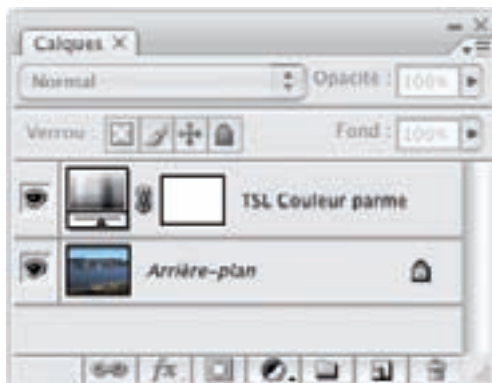
Colorer une photo pour un effet monochrome



Voici la photo avec ces nouvelles valeurs de colorisation :

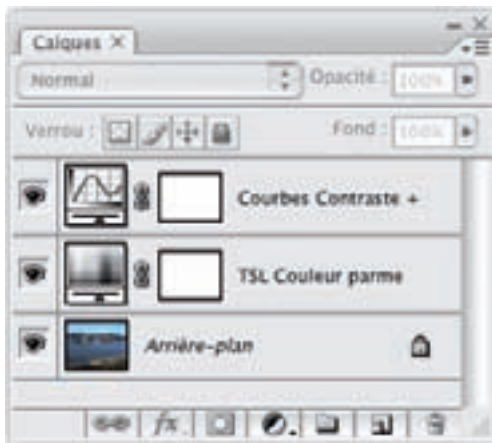


Voici le panneau **Calques** résultant. Le calque de réglage a été renommé.



- Mais rien ne vous empêche — au contraire — d’ajouter un autre calque de réglage pour, par exemple, augmenter un peu le contraste de l’image.

20



### Le réglage Noir et blanc avec l'option Coloris

#### Principe

Cette deuxième technique utilise le nouveau réglage **Noir et blanc** de la version CS3. Dans un premier temps nous allons passer notre image en noir et blanc avec toute la précision que permet ce réglage. Puis nous allons demander à colorer cette image avec la teinte de notre choix.

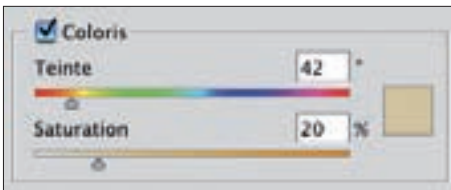
#### Passer la photo en noir et blanc

- Nous allons travailler de nouveau sur la même photo que précédemment. Ajoutez un calque de réglage **Noir et blanc**. Reportez-vous au chapitre précédent pour cette action.

Colorer une photo pour un effet monochrome



- Une fois le réglage effectué, dans la boîte de dialogue **Noir et blanc**, cochez l'option **Coloris**.



- Utilisez alors les deux curseurs **Teinte** pour modifier ou ajuster la couleur de colorisation et **Saturation** pour avoir une teinte plus moins vive. Notez bien que rien ne vous empêche d'ajuster les curseurs de couleurs pour le noir et blanc.



- De nouveau, vous pouvez ajouter un autre calque de réglage pour affiner votre colorisation.



## Le réglage Filtre photo

### Principe

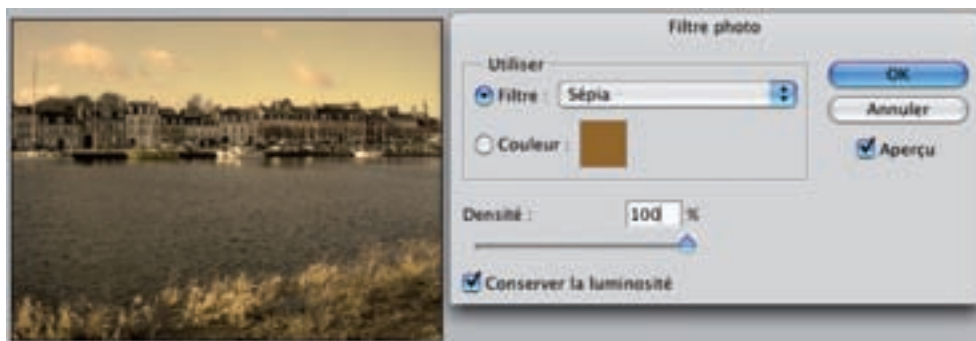
Le réglage **Filtre photo** va nous permettre d'appliquer une couleur à l'ensemble de la photo, mais pas de manière aussi complète que le réglage Teinte/Saturation. En effet, il va "rester" un peu de couleurs originales de la photo initiale. Élément intéressant, il existe un filtre photo Sépia prêt à l'emploi !

### Application

- Toujours avec cette même photo, créez un calque de réglage **Filtre photo**.



- Dans la liste déroulante **Filtre**, choisissez **Sépia**. Si vous trouvez que la couleur utilisée pour le sépia ne vous convient pas, cliquez sur l'option **Couleur** et choisissez vous-même la couleur voulue en cliquant sur l'échantillon de couleur.
- Utilisez le curseur **Densité** pour "appliquer" plus ou moins de couleur à la photo.



Comme précédemment, vous pouvez parfaitement ajouter un nouveau calque de réglage pour affiner votre photo.



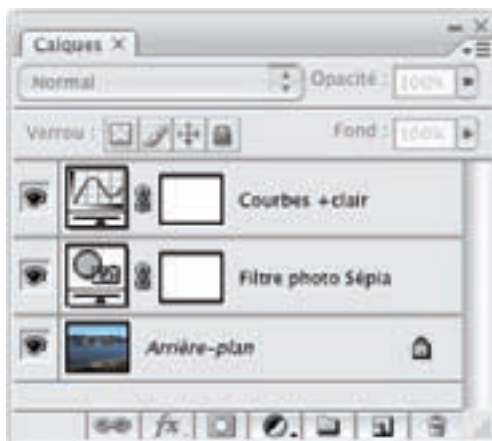
Colorer une photo pour un effet monochrome



Dans cet exemple, un calque de réglage **Courbes** a été ajouté pour éclaircir la photo :



Voici le panneau **Calques** résultant :



# Chapitre 18

Colorer une photo pour un effet monochrome

